

INFO CHANTIER

PORTE DE VALENCIENNES



**MARS
2014 >
SEPTEMBRE
2014**

CHANTIER SUR LES VOIRIES

1 MARS - AVRIL

RÉALISATION DU DÉBUT DU BOULEVARD DE BELFORT.

AMÉNAGEMENT DE LA VOIRIE AUTOUR DU SIÈGE DE LMH.

2 MAI - JUIN

AMÉNAGEMENT DES VOIRIES AUTOUR DE LA TOUR CLEMENCEAU.

CONNEXION DU BOULEVARD DE CEINTURE (BD PAINLEVÉ - BD DE BELFORT) SUR SA VOIE EST.

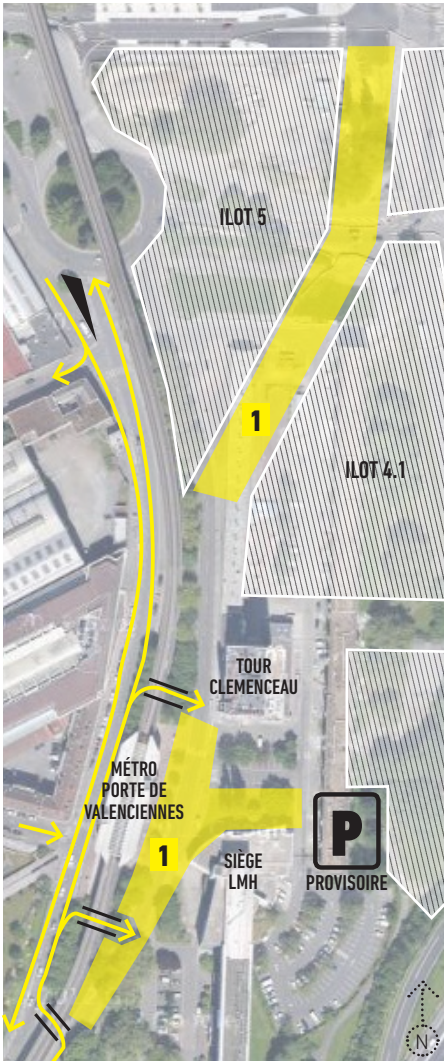
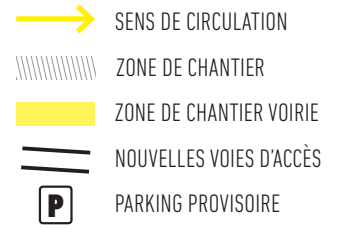
3 JUIN - SEPTEMBRE

RÉALISATION DE LA CONNEXION DU BOULEVARD DE CEINTURE SUR SA VOIE OUEST.

SEPTEMBRE 2014

OUVERTURE DU BOULEVARD DE CEINTURE DANS SA TOTALITÉ.

COMMENT CIRCULER PENDANT CES CHANTIERS ?

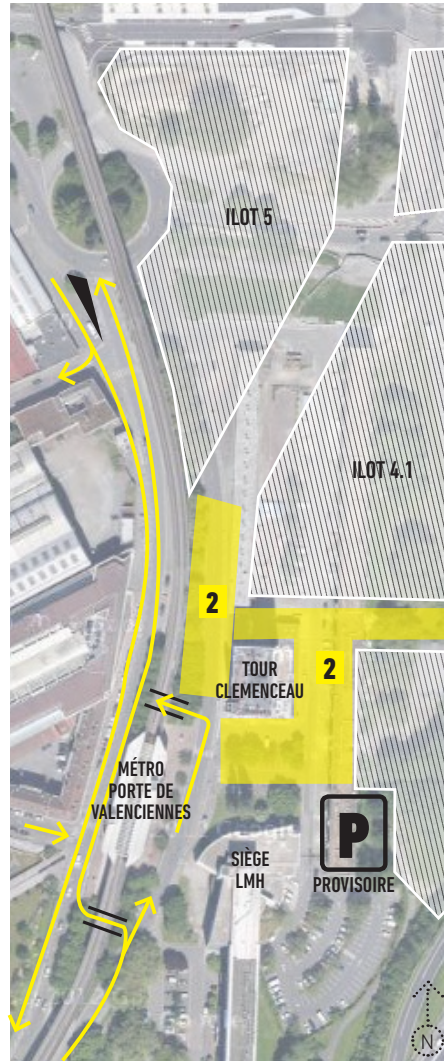


1 MARS - AVRIL

RÉALISATION DU DÉBUT
DU BOULEVARD DE BELFORT.

AMÉNAGEMENT DE LA VOIRIE
AUTOUR DU SIÈGE DE LMH.

Les voitures empruntent le carrefour Dampierre et circulent en double sens sur la voie ouest du boulevard de Belfort. Des ouvertures sont ménagées le long de cette voie pour permettre aux véhicules d'accéder à la tour Clemenceau, au siège de LMH et aux résidences de la rue Herriot.

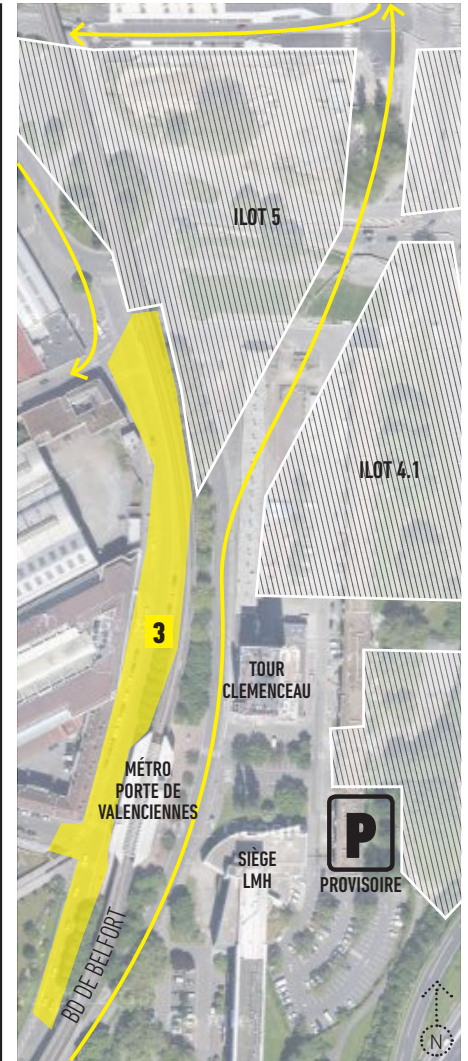


2 MAI - JUIN

AMÉNAGEMENT DES VOIRIES
AUTOUR DE LA TOUR CLEMENCEAU.

CONNEXION DU BOULEVARD
DE CEINTURE SUR SA VOIE EST.

Les voitures empruntent toujours le carrefour Dampierre et circulent en double sens sur la voie ouest du boulevard de Belfort. L'accès au siège de LMH, à la tour Clemenceau et aux résidences de la rue Herriot se fait désormais au sud de la station de métro (sortie au nord de la station).



3 JUIN - SEPTEMBRE

CONNEXION DU BOULEVARD
DE CEINTURE SUR SA VOIE OUEST.

Pour circuler du sud vers le nord, les automobiles emprunteront le nouveau boulevard de ceinture. En revanche, pour aller du nord vers le sud, des déviations seront mises en place vers la rue de Cambrai et la rue de Trévisse. L'info chantier de l'été vous apportera les précisions nécessaires pour gérer avec sérénité ces déviations !